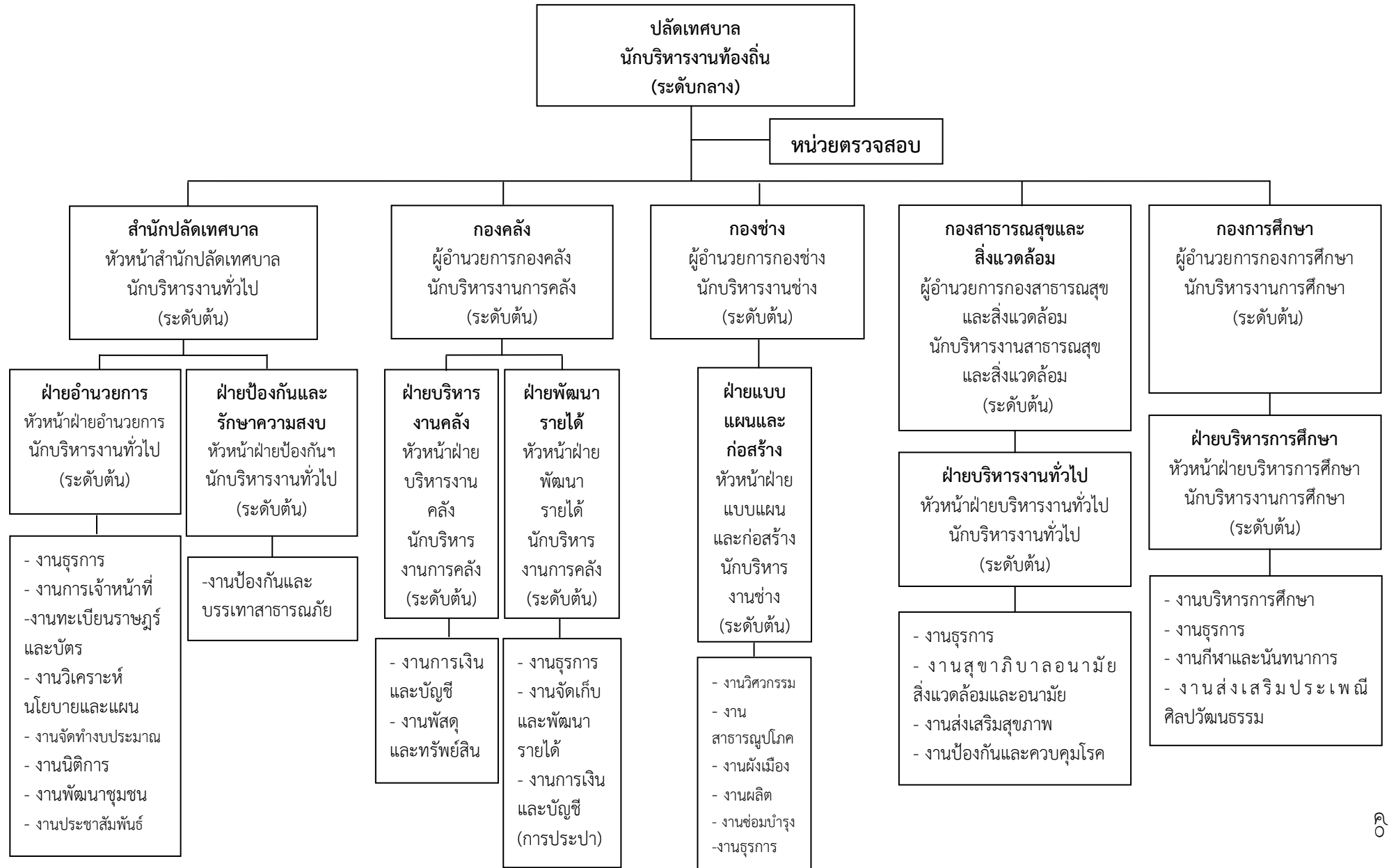
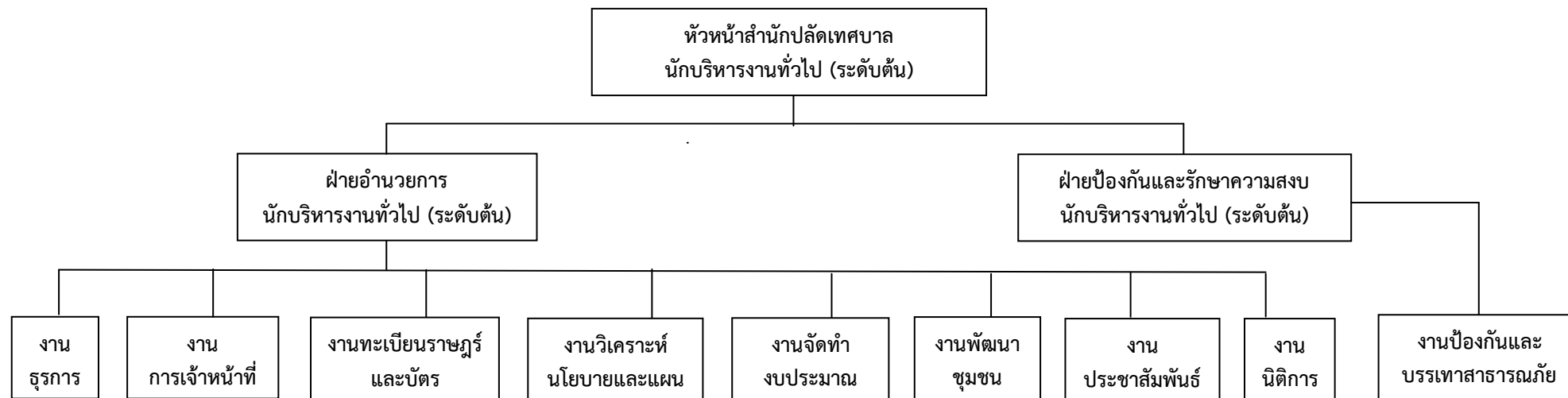


๑๐. แผนภูมิโครงสร้างการแบ่งส่วนราชการตามแผนอัตรากำลัง ๓ ปี

กรอบโครงสร้างส่วนราชการของเทศบาล



โครงสร้างของสำนักปลัดเทศบาล



พนักงานเทศบาล

- เจ้าพนักงานธุรการ (ปง./ชง.) (๑ อัตรา)
- เจ้าพนักงานทะเบียน (ปง./ชง.) (๑ อัตรา)
- นักวิเคราะห์นโยบายและแผน (ปก./ชก.) (๑ อัตรา)
- นักพัฒนาชุมชน (ปก./ชก.) (ว่าง ๑ อัตรา)

ลูกจ้างประจำ

- พนักงานพิมพ์ดีด (๑ อัตรา)
- พนักงานประชาสัมพันธ์ (๑ อัตรา)
- พนักงานขับเครื่องจักรกลขนาดเบา(๑อัตรา)

พนักงานจ้างตามภารกิจ

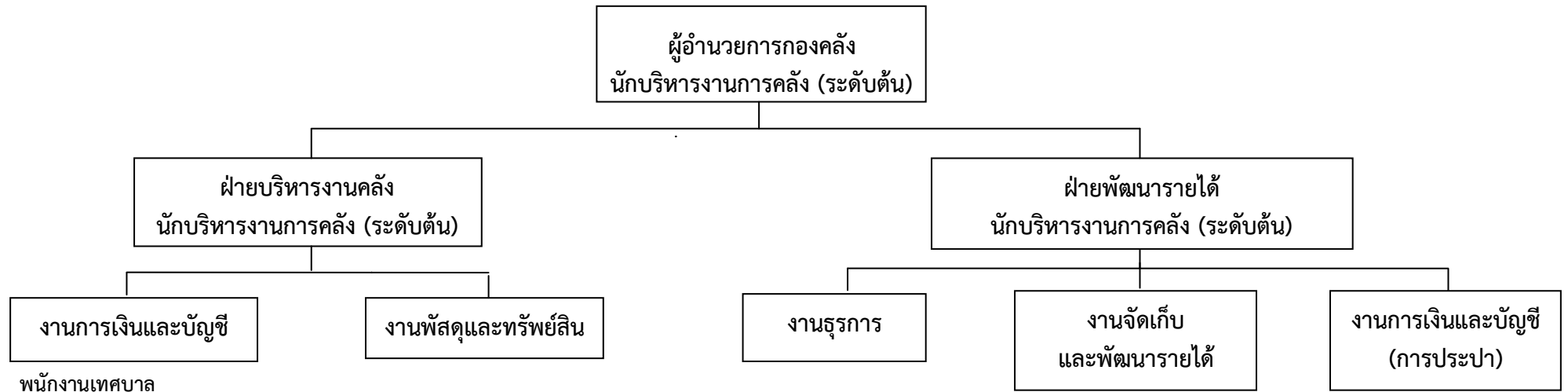
- พนักงานขับรถยนต์ (๒ อัตรา)

พนักงานจ้างทั่วไป

- พนักงานดับเพลิง (ว่าง ๓ อัตรา)

ระดับ	อำนวยการท้องถิ่น			วิชาการ				ทั่วไป			ลูกจ้างประจำ	พนักงานจ้าง		รวม
	ต้น	กลาง	สูง	ปฏิบัติการ	ชำนาญการ	ชำนาญการพิเศษ	เชี่ยวชาญ	ปฏิบัติงาน	ชำนาญงาน	อาวุโส		ภารกิจ	ทั่วไป	
มีนครองจำนวน	๓	-	-	-	๑	-	-	๑	๑	-	๓	๒	-	๑๑
ตำแหน่งว่างจำนวน	-	-	-	๑	-	-	-	-	-	-	-	-	๓	๔

โครงสร้างของกองคลัง



พนักงานเทศบาล

- นักวิชาการเงินและบัญชี ปก./ชก. (ว่าง ๑ อัตรา) เจ้าพนักงานพัสดุชำนาญงาน (๑ อัตรา)

ลูกจ้างประจำ

- เจ้าพนักงานจัดเก็บรายได้ (๑ อัตรา)

พนักงานจ้างตามภารกิจ

- ผู้ช่วยเจ้าพนักงานการเงินและบัญชี (๑ อัตรา) - ผู้ช่วยเจ้าพนักงานพัสดุ (๑ อัตรา)
- ผู้ช่วยเจ้าพนักงานจัดเก็บรายได้ (๑ อัตรา)

ระดับ	อำนาจการท้องถิ่น			วิชาการ				ทั่วไป			ลูกจ้างประจำ	พนักงานจ้าง		รวม
	ต้น	กลาง	สูง	ปฏิบัติการ	ชำนาญการ	ชำนาญการพิเศษ	เชี่ยวชาญ	ปฏิบัติงาน	ชำนาญงาน	อาวุโส		ภารกิจ	ทั่วไป	
มีนครองจำนวน	๓	-	-	-	-	-	-	๑	-	-	๑	๓	-	๘
ตำแหน่งว่างจำนวน	-	-	-	๑	-	-	-	-	-	-	-	-	-	๑

โครงสร้างของกองช่าง



พนักงานเทศบาล

- นายช่างโยธา (ปง./ชง.) (๑ อัตรา) - นายช่างโยธา (ปง./ชง.) (๑ อัตรา)

ลูกจ้างประจำ

- พนักงานขับเครื่องจักรกลขนาดเบา (๑ อัตรา)

- พนักงานจดมาตรวัดน้ำ (๑ อัตรา)

- เจ้าพนักงานธุรการ (๑ อัตรา)

พนักงานจ้าง

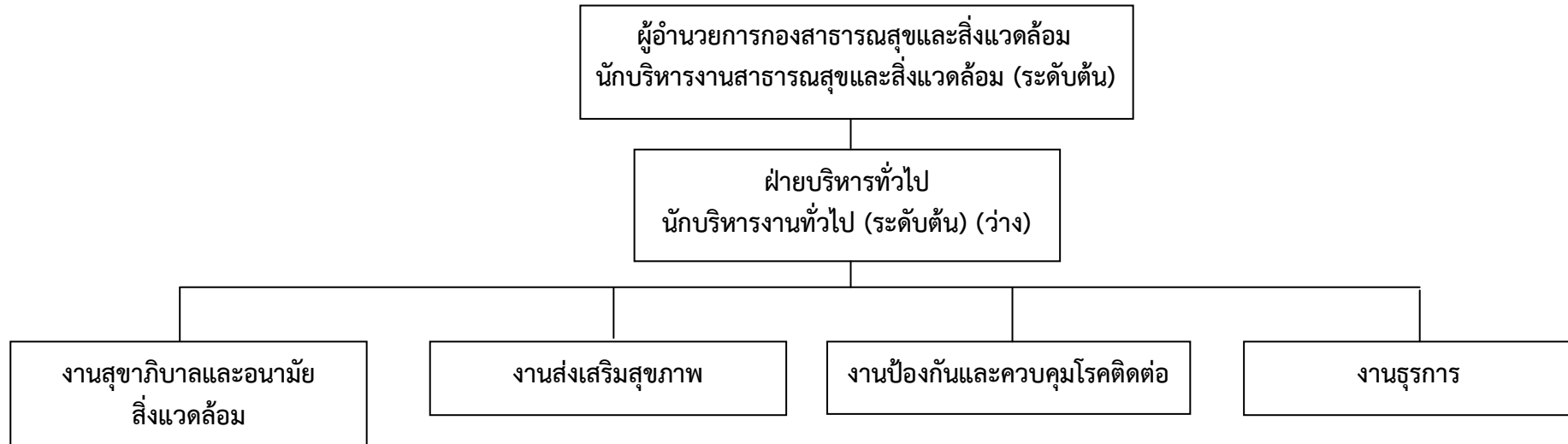
- ผู้ช่วยนายช่างเขียนแบบ (ว่าง ๑ อัตรา)

- คนงานทั่วไป (๑ อัตรา)

- คนงานทั่วไป (๑ อัตรา)

ระดับ	อำนาจการท้องถิ่น			วิชาการ				ทั่วไป			ลูกจ้างประจำ	พนักงานจ้าง		รวม
	ต้น	กลาง	สูง	ปฏิบัติการ	ชำนาญการ	ชำนาญการพิเศษ	เชี่ยวชาญ	ปฏิบัติงาน	ชำนาญงาน	อาวุโส		ภารกิจ	ทั่วไป	
มีนครองจำนวน	-	-	-	-	-	-	-	๑	๑	-	๓	-	๒	๗
ตำแหน่งว่างจำนวน	๒	-	-	-	-	-	-	-	-	-	-	๑	-	๓

โครงสร้างของกองสาธารณสุขและสิ่งแวดล้อม



ลูกจ้างประจำ

พนักงานขับรถยนต์ (บรรทุกขยะ) (๑ อัตรา)

พนักงานจ้างตามภารกิจ

- พนักงานขับรถยนต์ (บรรทุกขยะ) (ว่าง ๑ อัตรา)

พนักงานจ้างทั่วไป

- คนงานประจำรถบรรทุกขยะ (๓ อัตรา)
- คนงานทั่วไป (๑ อัตรา)

พนักงานจ้างทั่วไป

- คนงานทั่วไป (๑ อัตรา)

พนักงานจ้างทั่วไป

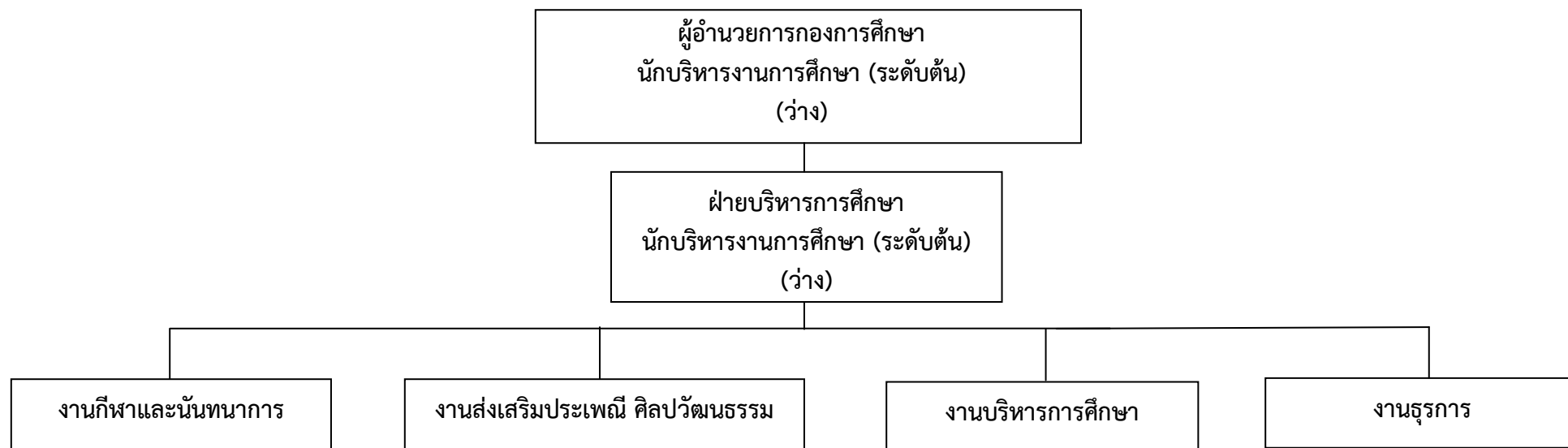
- คนงานทั่วไป (๑ อัตรา)

พนักงานจ้างทั่วไป

- คนงานทั่วไป (๑ อัตรา)

ระดับ	อำนวยการท้องถิ่น			วิชาการ				ทั่วไป			ลูกจ้างประจำ	พนักงานจ้าง		รวม
	ต้น	กลาง	สูง	ปฏิบัติการ	ชำนาญการ	ชำนาญการพิเศษ	เชี่ยวชาญ	ปฏิบัติงาน	ชำนาญงาน	อาวุโส		ภารกิจ	ทั่วไป	
มีนครองจำนวน	๑	-	-	-	-	-	-	-	-	-	๑	-	๗	๘
ตำแหน่งว่างจำนวน	๑	-	-	-	-	-	-	-	-	-	-	๑	-	๒

โครงสร้างของกองการศึกษา



- ครู (อันดับ คศ. ๑)

พนักงานจ้างตามภารกิจ

- ผู้ดูแลเด็ก (ทักษะ) (๒ อัตรา)

พนักงานจ้างทั่วไป

- ผู้ดูแลเด็ก (๑ อัตรา)

ระดับ	อำนาจการท้องถิ่น			วิชาการ				ทั่วไป			ครู	พนักงานจ้าง		รวม
	ต้น	กลาง	สูง	ปฏิบัติการ	ชำนาญการ	ชำนาญการพิเศษ	เชี่ยวชาญ	ปฏิบัติงาน	ชำนาญงาน	อาวุโส	คศ.๑	ภารกิจ	ทั่วไป	
มีนครองจำนวน	-	-	-	-	-	-	-	-	-	-	๑	๒	๑	๔
ตำแหน่งว่างจำนวน	๒	-	-	-	-	-	-	-	-	-	-	-	-	๒